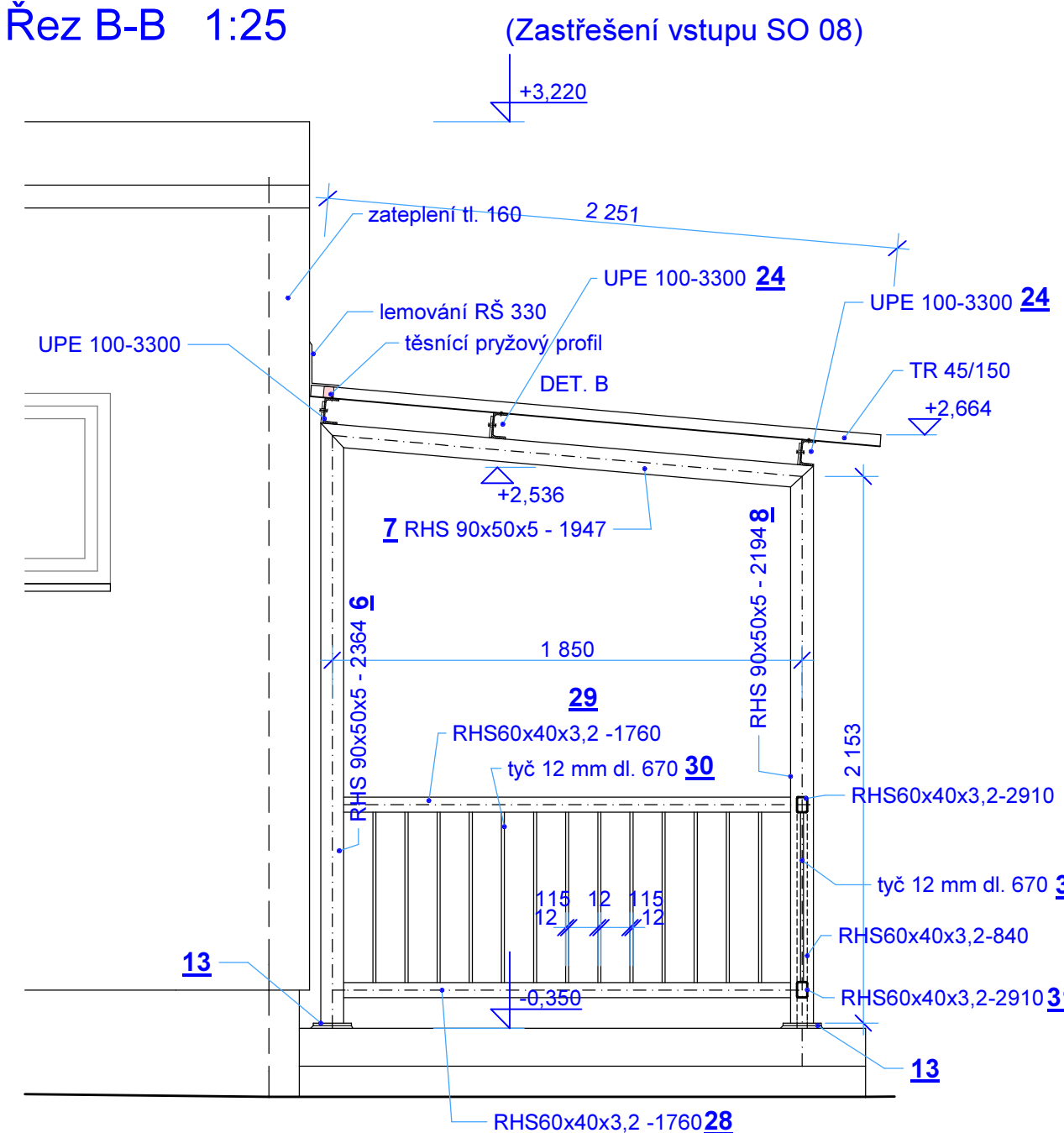
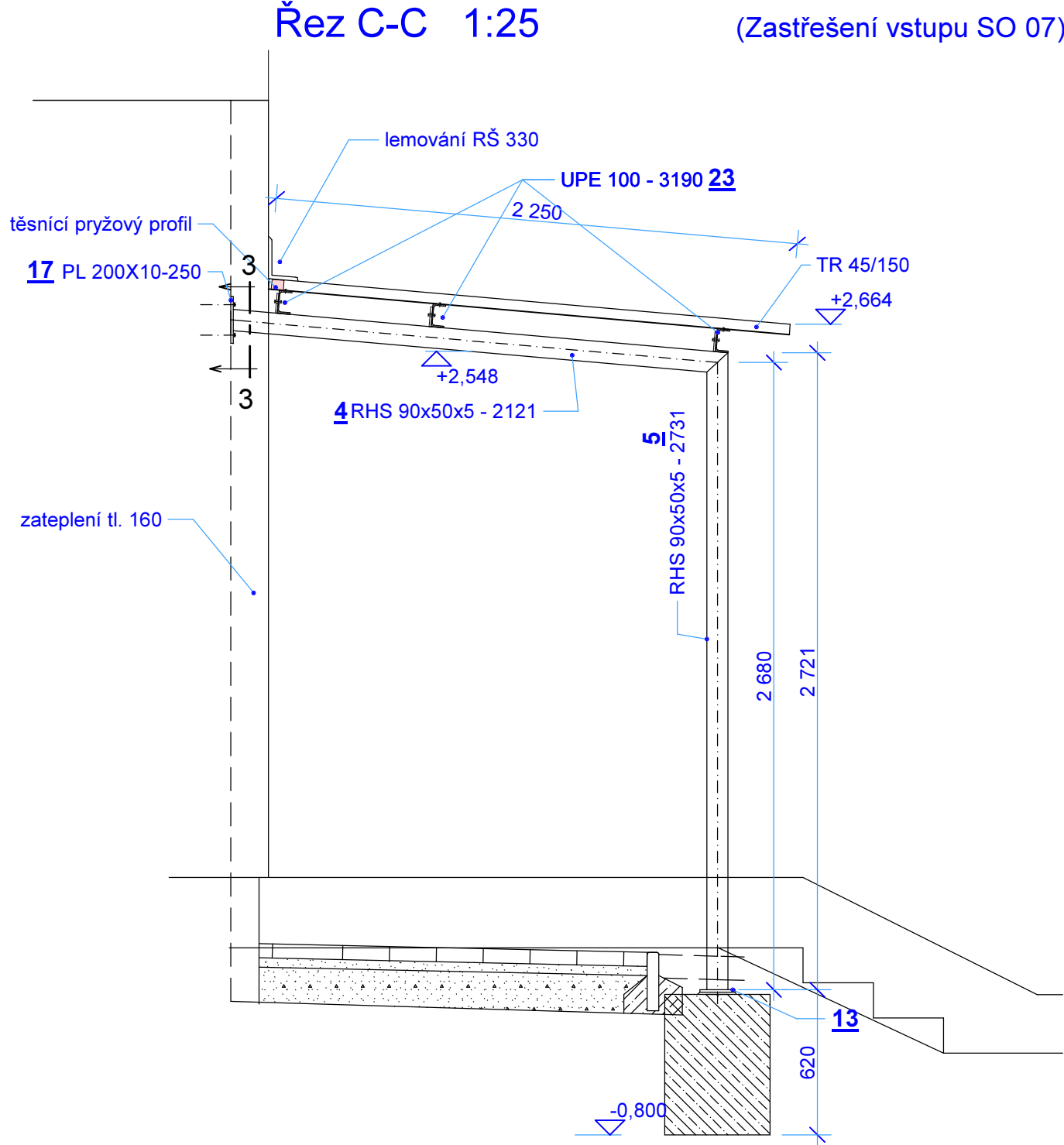


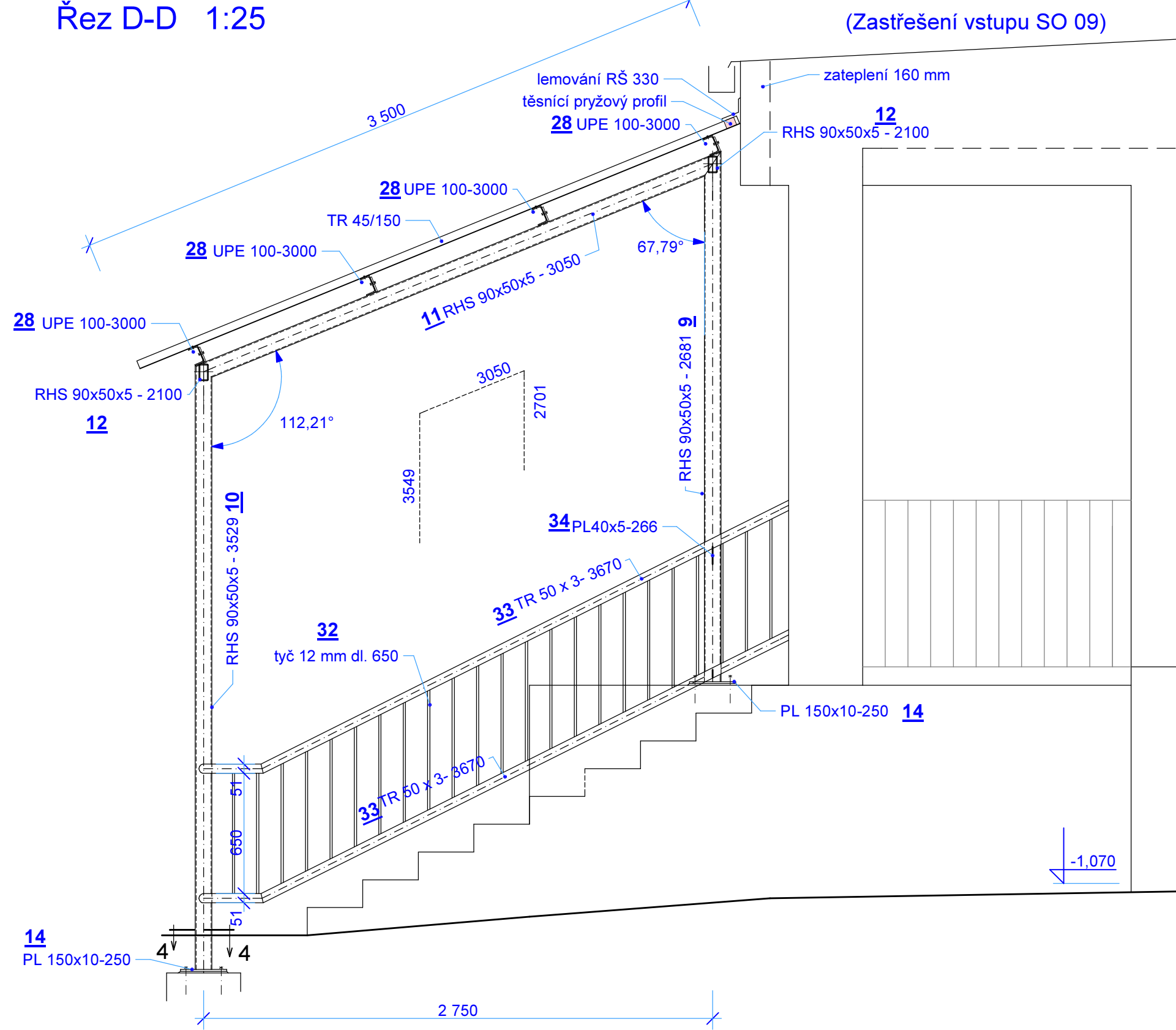
Řez B-B 1:25



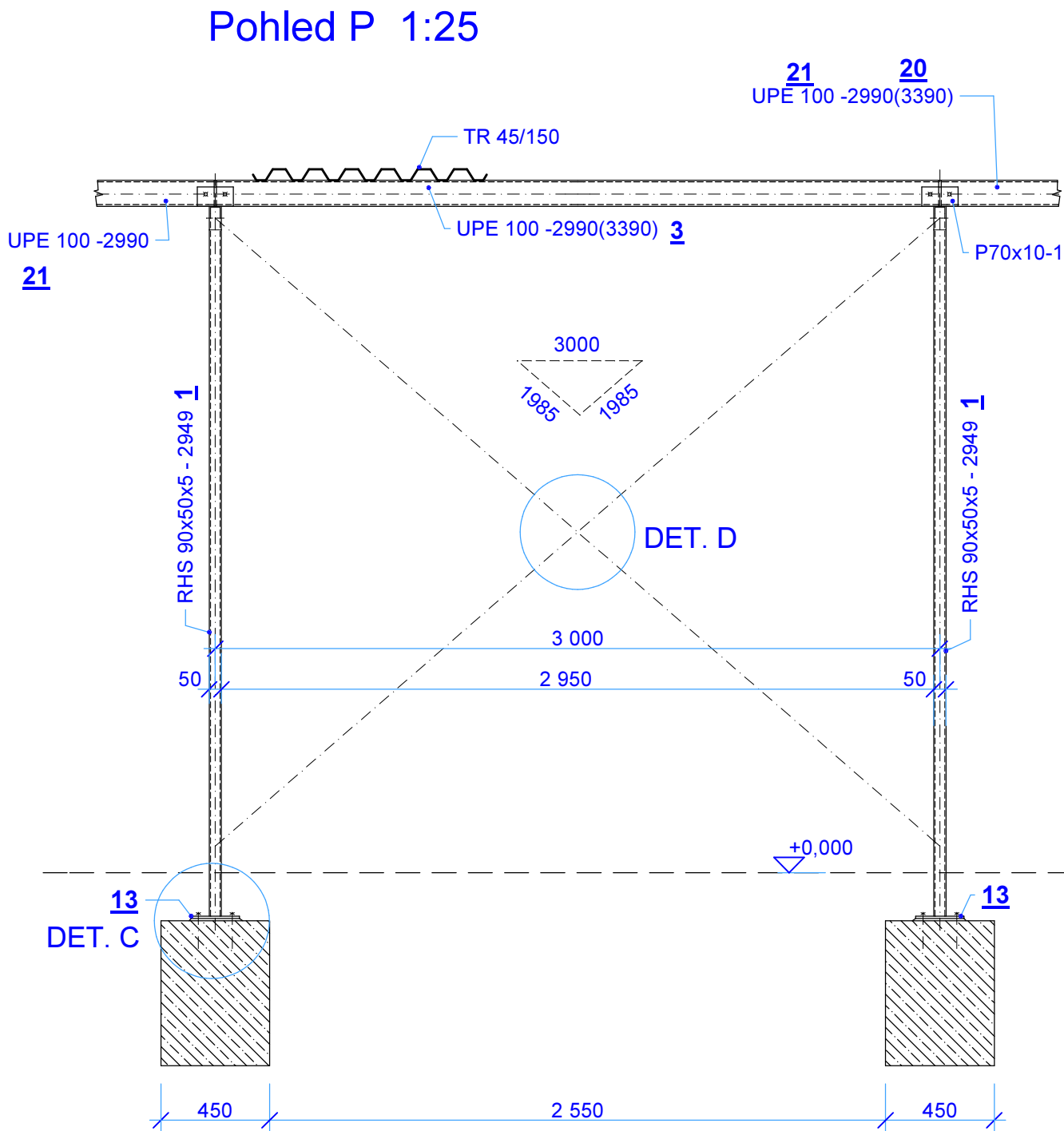
Řez C-C 1:25



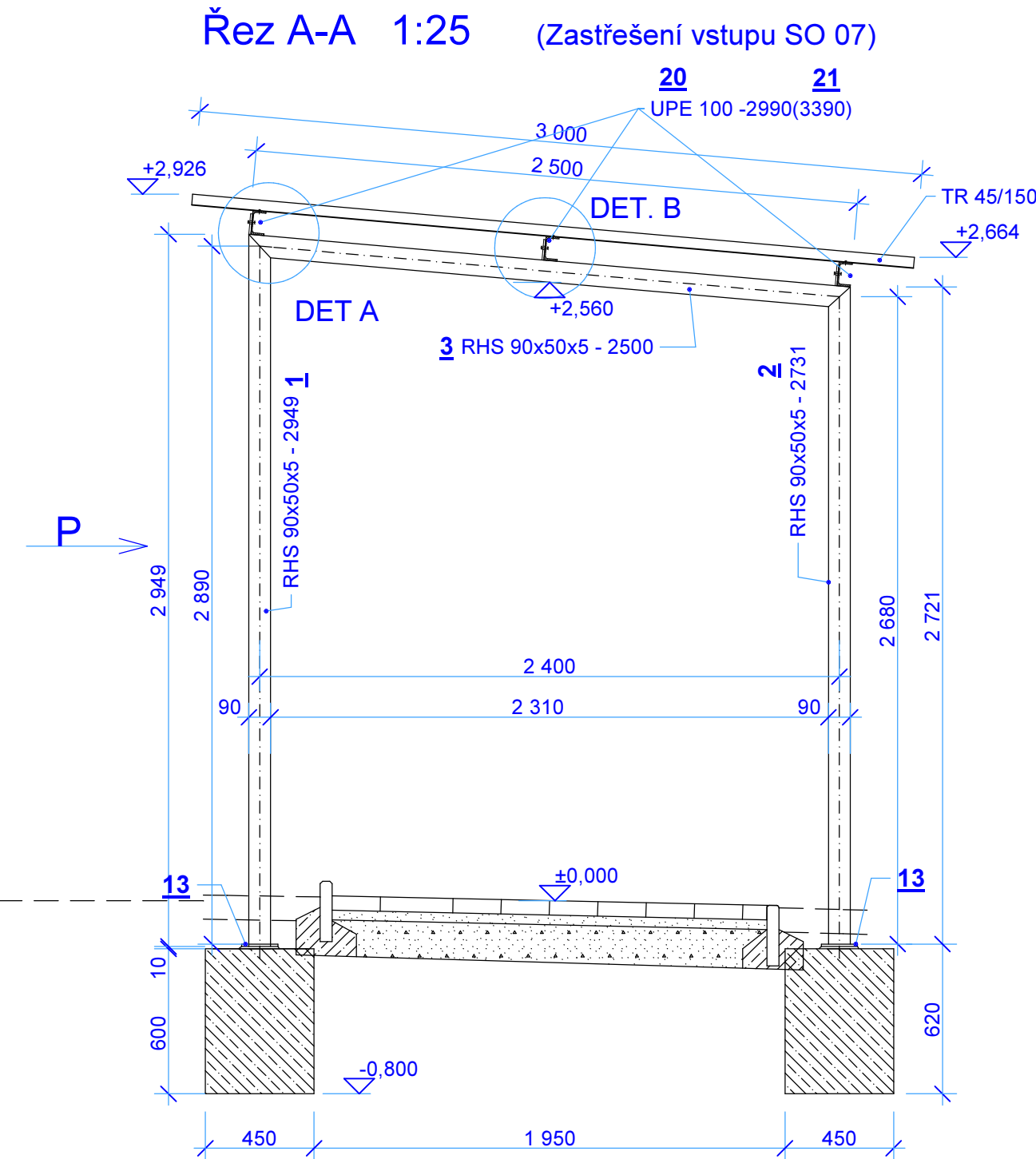
Řez D-D 1:25



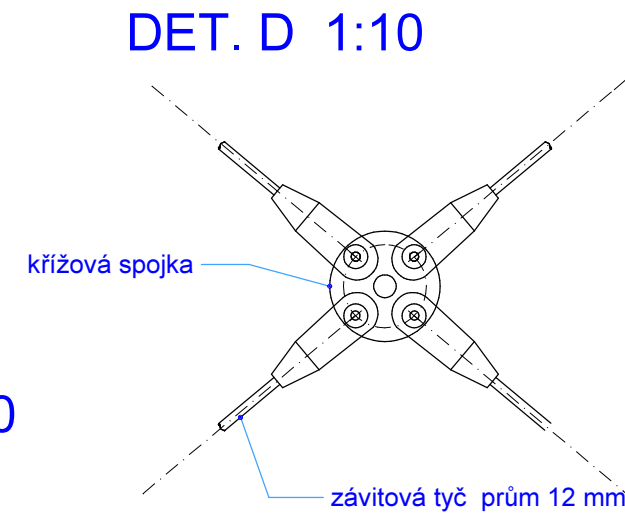
Pohled P 1:25



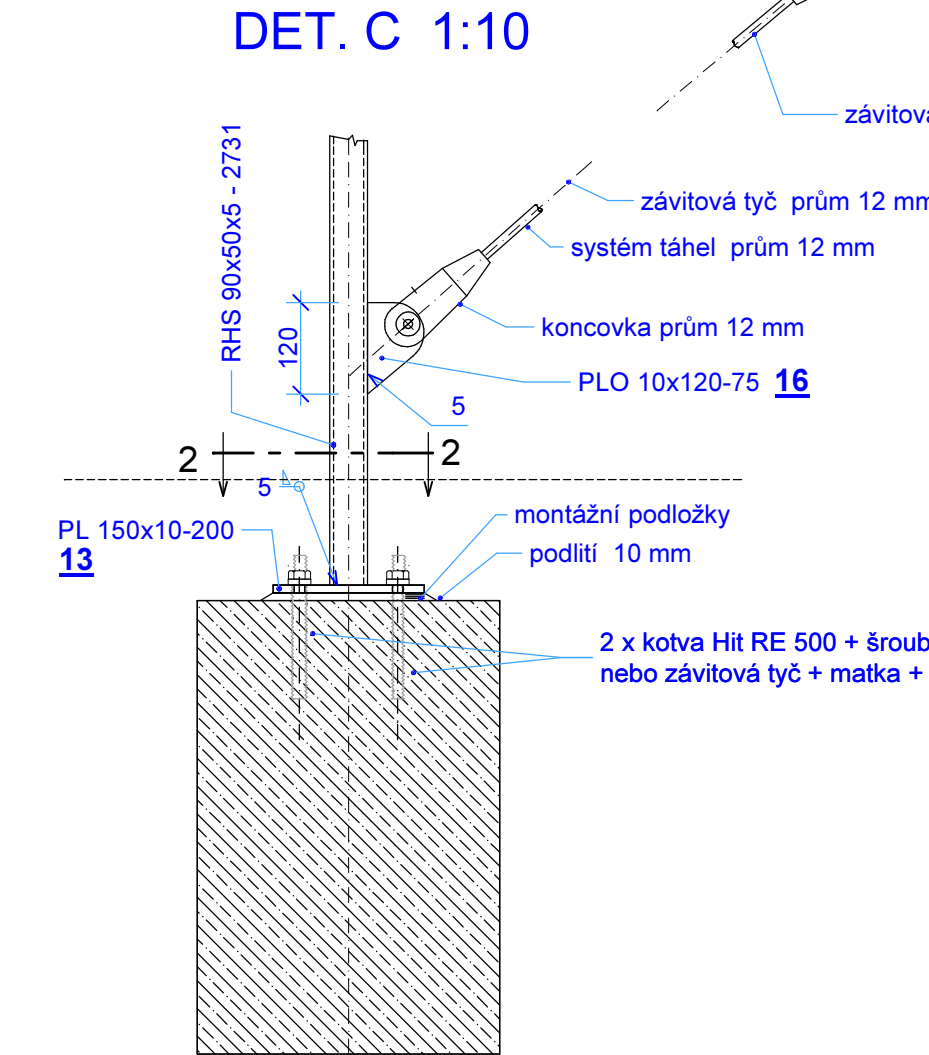
Řez A-A 1:25



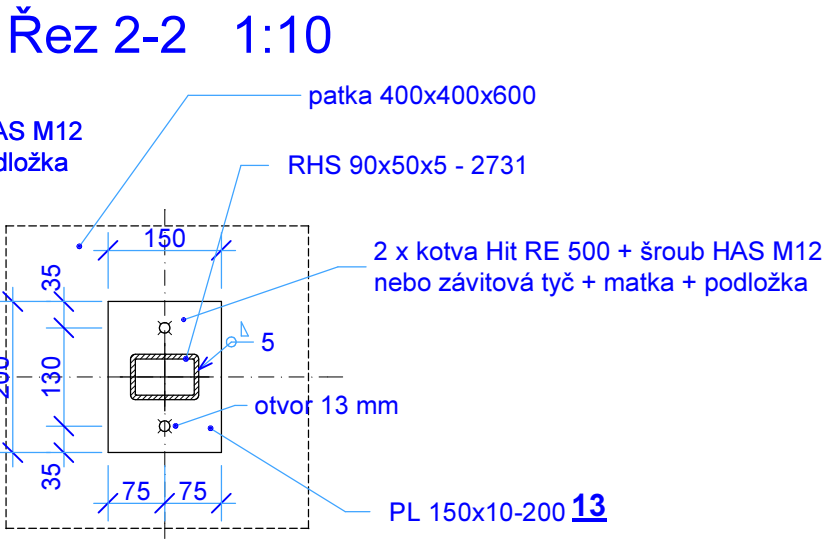
DET. D 1:10



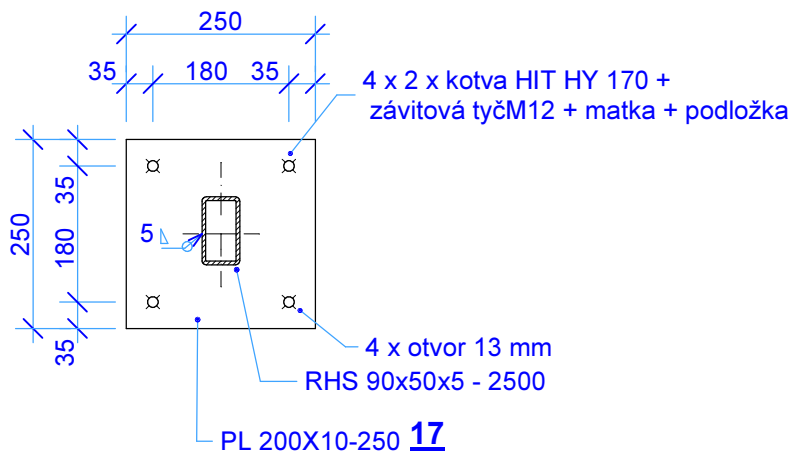
DET. C 1:10



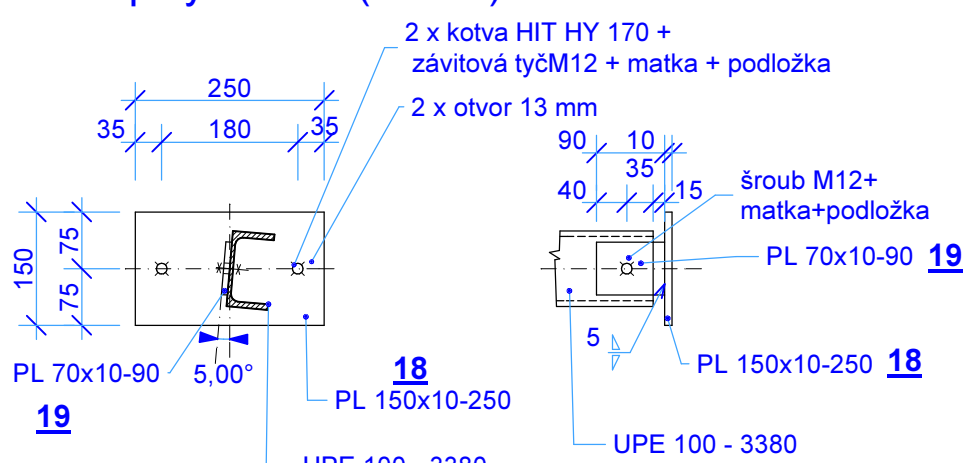
Řez 2-2 1:10



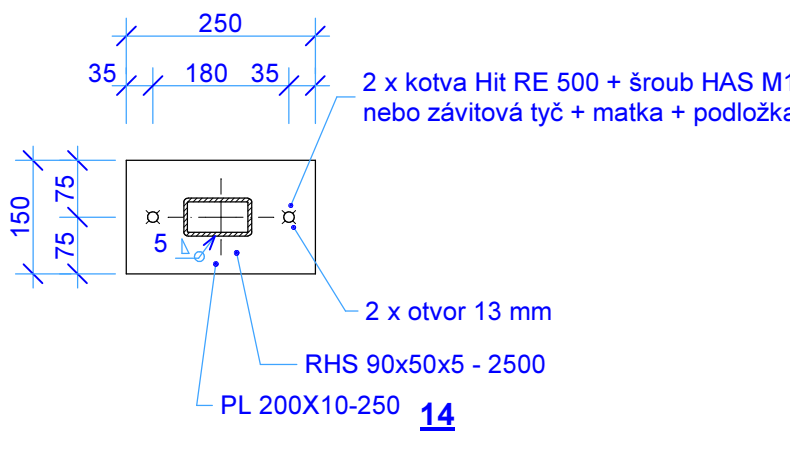
Řez 3-3 1:10



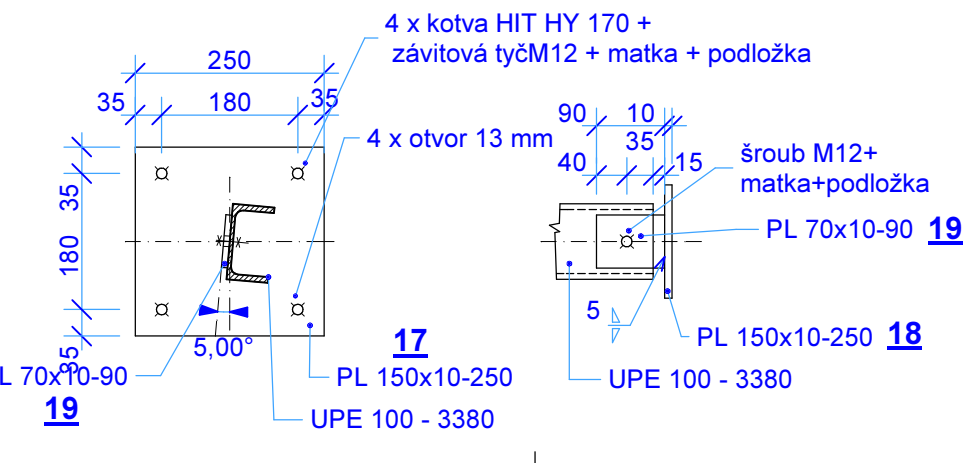
Detail upevnění vaznice na stěnu z plných cihel (SO 10) 1:10



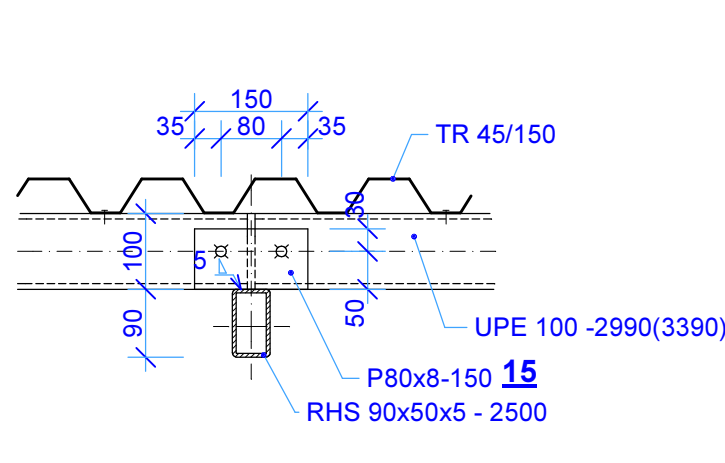
Řez 4-4 1:10



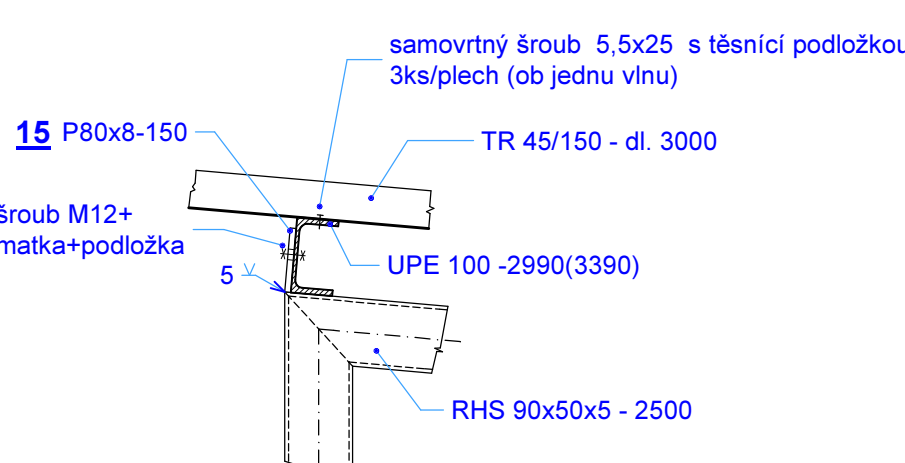
Detail upevnění vaznice na stěnu z děrovaných cihel (SO 07) 1:10



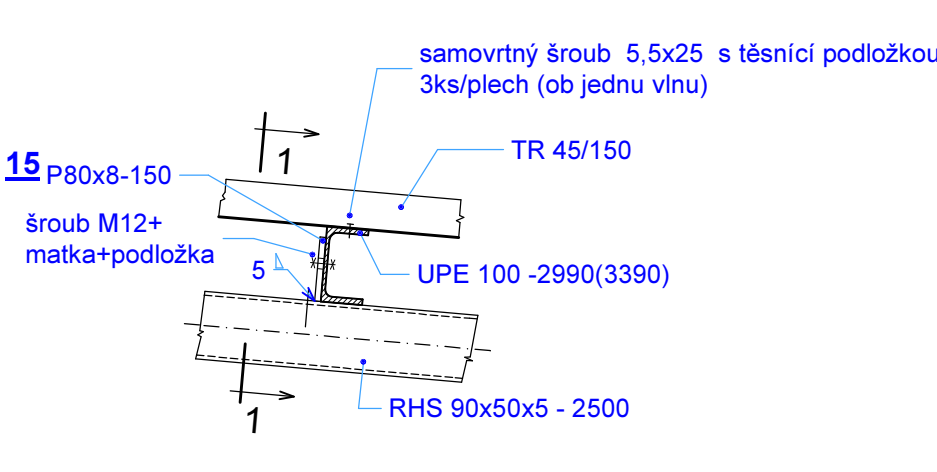
Řez 1-1 1:10



DET. A 1:10



DET. B 1:10



VÝKAZ MATERIÁLU											
Akce	Zateplení objektů, rekonstrukce víceúčelového hřiště a zpevněných ploch v areálu ZŠ DDXX XXXI										
Dílce	Zastřešení chodníků				1 x		Datum			25.7.2019	
C. výkresu											
Výkaz ocelové konstrukce											
Pol.	Profil	Kusů	Délka	Šířka	Délka (plocha)	Hmotnost	Hmot.	Mat.	Pozn.		
			[mm]	[mm]	[m] ([m <sup>2</sup> ])	[kg] ([kg/m <sup>2</sup> ])	[kg]				
1	JA 90x50x5	38	2949		112,062	9,99	1119,5	S 235			
2	JA 90x50x5	38	2731		103,778	9,99	1036,7	S 235			
3	JA 90x50x5	38	2500		95,000	9,99	949,1	S 235			
4	JA 90x50x5	1	2121		2,121	0,99	21,2	S 235			
5	JA 90x50x5	1	2731		2,731	0,99	27,3	S 235			
6	JA 90x50x5	2	2364		4,728	0,99	47,2	S 235			
7	JA 90x50x5	2	1947		3,894	0,99	38,9	S 235			
8	JA 90x50x5	2	2194		4,388	0,99	43,8	S 235			
9	JA 90x50x5	2	2681		5,362	0,99	53,6	S 235			
10	JA 90x50x5	2	3529		7,058	0,99	70,5	S 235			
11	JA 90x50x5	2	3050		6,100	0,99	60,9	S 235			
12	JA 90x50x5	2	2100		4,200	0,99	42,0	S 235			
13	P 10	81	200	150	2,430	78,50	190,8	S 235			
14	P 10	4	250	150	0,150	78,50	11,8	S 235			
15	P 8	131	150	80	1,572	62,80	98,7	S 235			
16	P 10	56	120	75	0,504	78,50	39,6	S 235			
17	P 10	4	250	250	0,053	78,50	16,6	S 235			
18	P 10	3	250	150	0,113	78,50	8,83	S 235			
19	P 10	6	90	70	0,038	78,50	3,0	S 235			
20	UPE 100	80	2990		239,2	9,97	2384,8	S 235			
21	UPE 100	18	3390		61,02	9,97	608,4	S 235			
22	UPE 100	6	3200		19,200	9,97	191,4	S 235			
23	UPE 100	3	3190		9,570	9,97	95,4	S 235			
24	UPE 100	6	3300		19,800	9,97	197,4	S 235			
25	UPE 100	3	1500		4,500	9,97	52,0	S 235			
26	UPE 100	3	3610		10,830	9,97	108,0	S 235			
27	UPE 100	1	3450		3,450	9,97	34,4	S 235			
28	UPE 100	4	3000		12,000	9,97	119,6	S 235			
29	JA 60x40x3,2	2	1760		3,520	4,50	15,8	S 235			
30	TYČ Ø 12	37	670		24,790	0,89	22,0	S 235			
31	JA 60x40x3,2	2	2910		5,820	4,50	26,2	S 235			
32	TYČ Ø 12	46	650		29,900	0,89	26,5	S 235			
33	TR 51X4	4	3670		14,680	4,64	68,1	S 235			
34	TP 5	4	266		0,043	39,2	1,7	S 235			
35	TR 45/150	128	3000	900	378	7,5	2835,0			trapez. plech	
36	TR 45/150	16	2250	900	33,75	7,5	253,1			trapez. plech	
37	TR 45/150	4	3,5	900	14	7,5	105,0			trapez. plech	
Celkem ocel S 235 / 1 dílec							11023	kg			
Celkem ocel S 355 / 1 dílec							0	kg			
Celkem ocel / 1 dílec							11023	kg			
Přidavek							3	%			
Celkem ocel							11354	kg			

Závitová tyč pro chemické kotvení M12 dl. 200 + chemická kotva HILTI HIT HY 170 168 ks

Závitová tyč pro chemické kotvení M12 dl. 160 + chemická kotva HILTI HIT HY 170 22 ks

LEGENDA MATERIÁLŮ:  
KONSTRUKČNÍ OCEL: OCEL S235J2 DLE ČSN EN 10025-2, ATEST 2,2 EN 10204

SVARY: KOUTOVÉ, a<sub>min</sub>= 5 mm...dle prováděcí dokumentace  
PŘÍDAVNÝ MATERIÁL NA SVAROVÁNÍ: - G3Si1 - EN ISO 14341-A, ATEST 2,2 EN 10024  
- E 42 4B - EN ISO 2560-A, ATEST 2,2 EN 10204

POŽADAVKY NA KVALITU A PŘÍJÍMKU SVARŮ: - ČSN EN ISO 5817 C, KRITÉRIA PŘÍSTUPNOSTI DLE §7.6 EN1090-2 PRO EXC3



POŽADAVKY NA ZKOUŠENÍ SVARŮ: - DLE TAB. 24 EN 1090-2 PRO STUPEŇ VYUŽ. SVARU U<0.5 TOLERANCE: - EN 1090-2 §11.3.3

POVRCHOVÁ ÚPRAVA: NÁTĚR ODPOVÍDAJÍCÍ KOROZNÍ STUPNI AGRESIVITY PROSTŘEDÍ DLE ČSN EN 1250, A SICE "C2" - NÍZKA

SPOJOVACÍ MATERIÁL ŠROUBOVÝCH SPOJŮ: - TR. PEVNOSTI "8.8" DLE ČSN EN 1993-1-8

KONSTRUKCE ZÁKLADŮ:  
BETON ČSN EN 206-1: C20/25-XP2(CZ)-C10,2-Dmax 22-S3

POZNÁMKA:  
Před výrobou ocelových konstrukcí je nutno ověřit stávající rozměry stavby a případně upravit rozměry navržených konstrukcí!  
TENTO VÝKRES NENÍ DÍLENSKOU DOKUMENTACÍ A ANI JI NENAHRAZUJE!  
Jedná se o dokumentaci ve stupni DSP a DPS dle platné vyhlášky o dokumentaci staveb

ved. ateliéru	Andřejovič P.		PRO-DESIGN 2013	
projektant	Ing. J. Franěk			
vypracoval	Ing. J. Franěk			
investor	Statutární město Děčín, Magistrát města Děčín, Mírové nám. 1175/5,405 38 Děčín IV			
místo	Děčín	Petr Andrejovič projektová a inženýrská činnost Ižerská 2922/37, 400 11, Ústí nad Labem info@pd13.cz, tel. +420 731 459 016		
kraj	Ústecký			
datum	06/2019	akce	čkait:	
stupeň	DSP+DPS	Zateplení objektů, rekonstrukce víceúčelového hřiště a zpevněných ploch v areálu ZŠ Děčín XXXII, Míru 152		
	objekt			
	SO 11 - Oprava chodníků			
	výkres		výkres č.	měřítko
	Zastřešení chodníků-výkres OK, detaily		11.06	1:25